



涂游 Business Model 商业模式

涂游易享 易游天下 





● ● ●

目录

CONTENT

1

玩法介绍

Introduction to playing methods

2

达人分红制度

Talent Dividend System

3

转赠手续费

Transfer fee



PART 1

玩法介绍

Introduction to playing methods

涂游易享新用户注册流程



1

扫码注册

扫码注册涂游
账户

2

下载APP

下载涂游易享
APP

3

实名认证

登录涂游APP
进行实名认证

4

完成任务

每天看6个视频任
务获得涂豆



新用户获得涂豆的四种方式

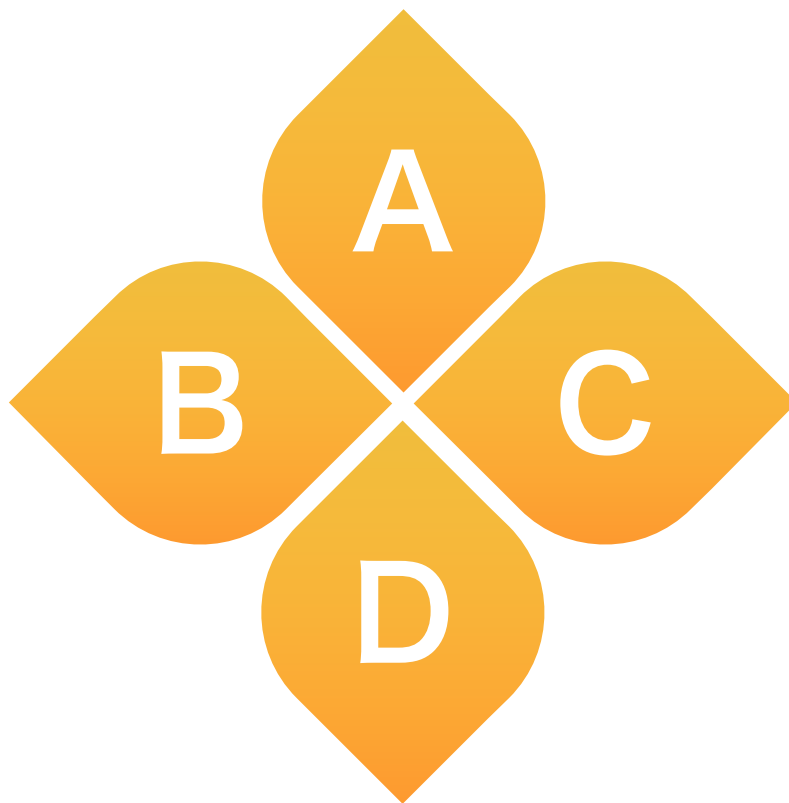


实名认证

实名认证后
赠送新人体验包

兑换任务包

任务大厅兑换任务包
获得更多涂豆



分享奖励

直接分享
奖励6%涂豆

加权分红

达成星级
获得全网平均加
权分红收益

任务包收益及规则



任务包类型	涂豆数量	活跃度	总产量	任务周期	递增天数	持有数量
新手涂游包	10	1	12	30		1
初级涂游包	10	1	12	30	1	12
中级涂游包	100	10	125	30	1	6
进阶涂游包	500	50	625	30	2	3
高级涂游包	1000	100	1250	30	3	2
精英涂游包	5000	500	6500	30	4	1
顶级涂游包	10000	1000	13000	30	5	1
传奇涂游包	30000	3000	39500	待开放	待开放	待开放
专家涂游包	50000	5000	67000	待开放	待开放	待开放
史诗涂游包	100000	10000	138000	待开放	待开放	待开放

任务包周期减产上限：10到1000的上限45天，5000到10000上限50天

注：连续7天未完成任务，活跃度降为0，重新完成任务后重新激活剩余任务包的涂豆。

星级达人晋升机制



级别	有效直推	持有任务包	英雄(活跃度)	联盟(活跃度)	赠送任务	分红奖励
白银	3	初级涂游包	300	50	初级涂游包	16%
黄金	5	中级涂游包	2000	600	中级涂游包	12%
钻石	5	高级涂游包	20000	6000	高级涂游包	9%
星耀	10	精英涂游包	100000	40000	精英涂游包	8%
王者	10	顶级涂游包	300000	150000	顶级涂游包	5%

英雄：最大市场活跃度总和。

联盟：其余的市场之和。



PART 2

达人分红制度

Talent Dividend System



达人分红制度

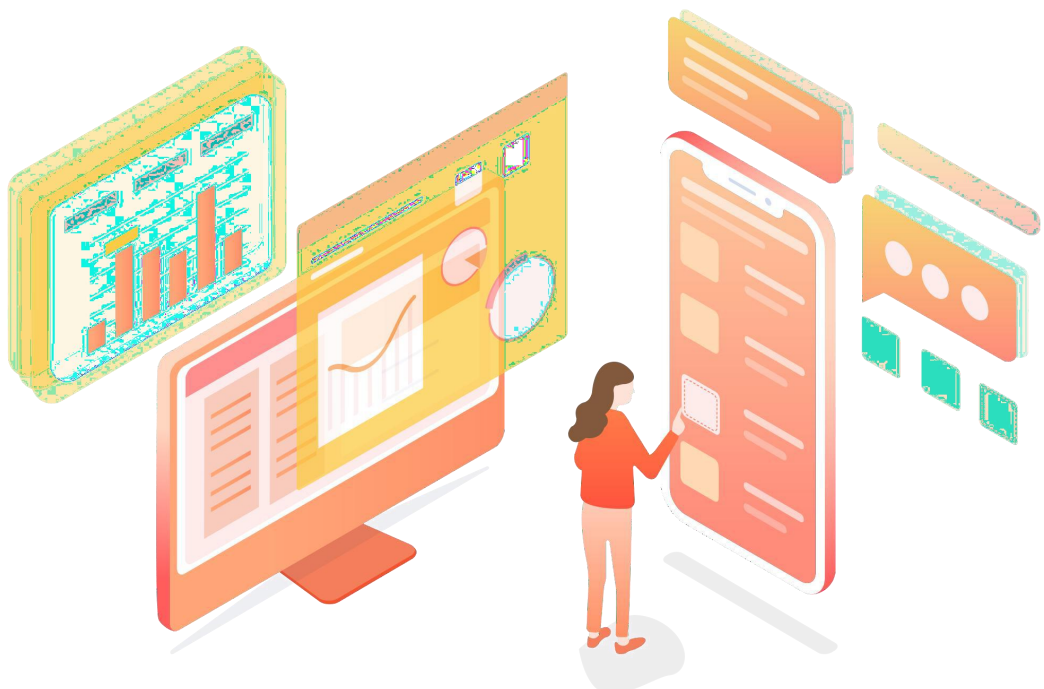


等级	固收益	月考核
白银	180天	无
黄金	180天	联盟120活跃度
钻石	150天	联盟1200活跃度
星耀	120天	联盟8000活跃度
王者	90天	联盟30000活跃度

* 固收期结束之后达成活跃增长要求，分红比例为正常分红的未达成活跃度增长分红50%，剩余50%分红平均同等级达成活跃标准的达人。



·**月活跃解释：**本月超出标准的活跃度，自动乘以50%累计到下月。



举例：

黄金达人本月完成300活跃增长，下月累计活跃为

$$(300 - 120) \times 0.5$$

则下月累计活跃度为90，在此基础上再增长30即可。

达人分红制度



- 固收期解释：达人晋升等级后重新计算收期。



举例：

5月1日晋升白银达人后， 在6月15日
晋升黄金达人，
既从6月15日重新计算180天固收期，
以此类推。



PART 3

转赠手续费

Transfer fee



转赠手续费



级别	有效会员	手续费
1	0人	50%
2	3人	28%
3	5人	26%
4	15人	23%
5	0人	20% (持有高级涂游包以上)

转赠规则：余额必须保留10个才能转赠。



涂游 Business Model 商业模式

涂游易享 易游天下 

